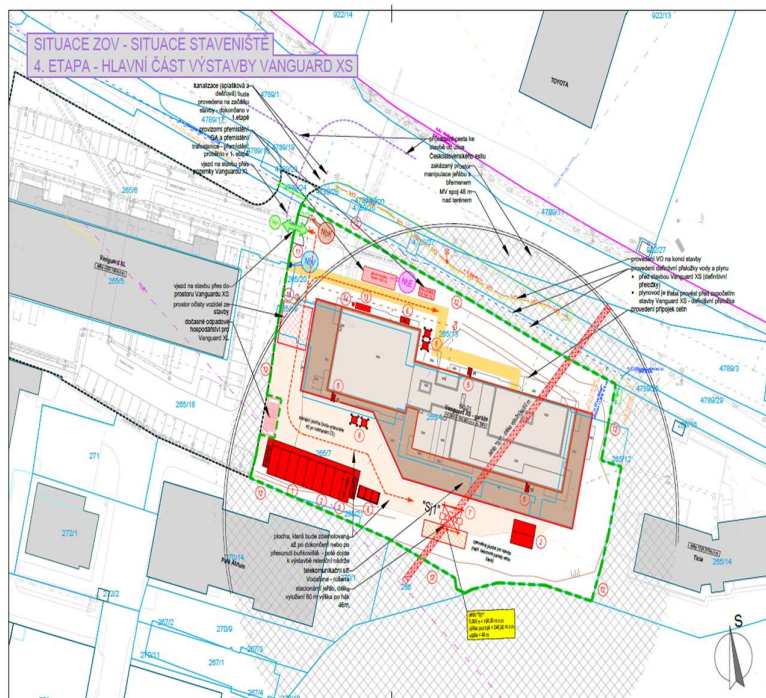


Vanguard XS – Praha Modřany (DSP)

Investor: Vanguard Prague a.s., celková cena investice cca 300 00 000 kč.



- LEGENDA:**
- VYMEZENÁ PLOCHA ZÁBORU STAVBY VANGUARD XS
 - PRIVKY ZAŘÍZENÍ STAVENIŠTĚ
 - ZPEVNĚNÁ PLOCHA ZS - PÁKOVACÍ PLOCHA PRO VOZIDLA STAVBY A PLOCHA PRO ZÁBĚR STAVBY
 - ZAKÁZANÁ PLOCHA MANIPULACE JEŘÁBU S BŘEMENEM
 - DEMOLOVANÁ PLOCHA - PO DOKONČENÍ NEBO PŘED DOKONČENÍM SATVBY
 - OBRYS OBJEKTU VANGUARD XS - VRCHNÍ STAVBA
 - OBRYS SPODNÍ STAVBY
 - OKOLNÍ STÁVAJÍCÍ BUDOVY
 - PŘÍSTUPOVÁ CESTA NAZE STAVENIŠTĚ PRO VOZIDLA STAVBY
 - STAVENIŠTNÍ KOMUNIKACE Uvnitř ZÁBORU STAVBY
 - ZÁBOR STAVBY KRÁTKODOBĚ - PRO PROVEDENÍ VO - KE KONCI STAVBY
 - KATASTR
 - STÁVAJÍCÍ ZAMĚŘENÍ / STÁVAJÍCÍ SÍTĚ
 - HRANICE KATASTRU
 - NÁPŮJNÝ BOD ELEKTŘINY Z PROVIZORNĚ UMÍSTĚNÉ TRAFOSTANICE
 - NÁPŮJNÝ BOD VODY PRO STAVBU NA HRANICI POZEMKU INVESTORA
 - NÁPOJENÍ ZS NA KANALIZACI
 - VJEZD A VÝJEZD NA STAVBU K ZÁBĚR STAVBY
 - OZNAČENÍ VJEZDŮ NA STAVENIŠTĚ

- LEGENDA PRVKŮ ZS:**
- stavební buňky - zázemní stavby (15)
 - stávkové buňky - 5s
 - stávkové buňky (EVC) - 1s
 - odpadové hospodářství
 - nákladní - stavební výtah
 - ohnišedí en
 - stacionární větrání jeřáb
 - síla na suché směle
 - větrnice / osovka
 - plocha pro očistu nář. automobilů ze stavy
 - vjezd na stavbu - k zázemní stavbě jeřáb
 - vjezd na stavbu - do stavební jámy, do nového objektu
 - mobilní oplození stavby, výšky 2,0 m
 - sedimentární nálož vozů ze stavby
 - nářičí příslušenství